



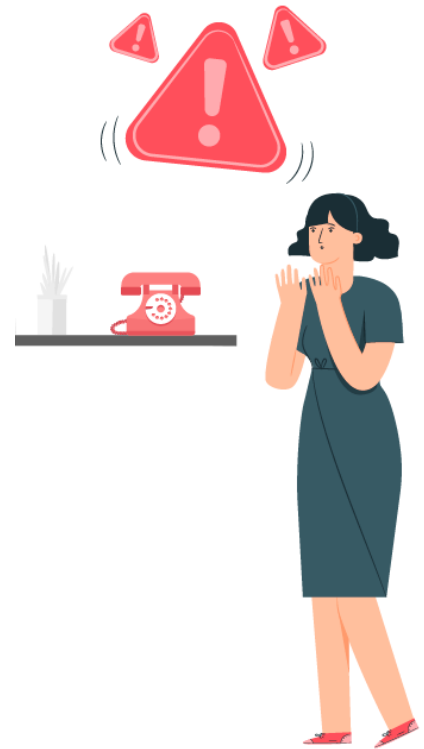
Signes d'alerte, je réagis !



Message clef à retenir

Réagir vite et bien.

.....



Ce que je peux mettre en place

.....

.....

.....

.....

.....

.....

Qui peut m'aider ?

- Les professionnels de santé de mon parcours

.....

- Les associations de patients

.....

-

Mes ressources Pour aller plus loin

.....

.....

.....

.....

.....

.....

.....

.....

Mes signes d'alerte : je réagis



Toux

.....

Diminution de la force
 d'un membre, difficulté à
 parler, troubles visuels, ...

Difficulté à respirer
 (=dyspnée)

.....



Fatigue

.....



Essoufflement

.....



Douleur

.....



Gêne thoracique

.....



Envie d'uriner nocturne

.....



Tension artérielle

.....



Oedèmes

.....



Fréquence cardiaque

.....



Orteil noir

.....



Poids

.....

.....

APPELS EN CAS D'URGENCE

SAMU - SMUR
Ambulance

ou le 15

ou le 112

Autres numéros utiles

..... :/...../...../...../.....

..... :/...../...../...../.....

..... :/...../...../...../.....